

TRANSPORDIAMET

Liiklusvälise teabevahendi riigitee kaitsevööndisse paigaldamise nõusoleku taotlus

Taotleja (ettevõtte, füüsilise isiku) nimi, aadress, telefoni number, e-post:

Inchcape Motors Estonia OÜ
Harju maakond, Rae vald, Peetri alevik, Läike tee 38, 75312
+372 6630600
info@inchcape.ee
Registri- või isikukood: 11070736

Liiklusvälise teabevahendi (edaspidi – teabevahend) taotletav paigalduskoht:

Tee nimi: Tartu mnt
L-EST asukoht:
XY: 6584289.03, 546823.18
BL: 59.393962, 24.82411

Teabevahendi eksponeerimise aeg alates 01.07.2026 kuni 31.06.2027

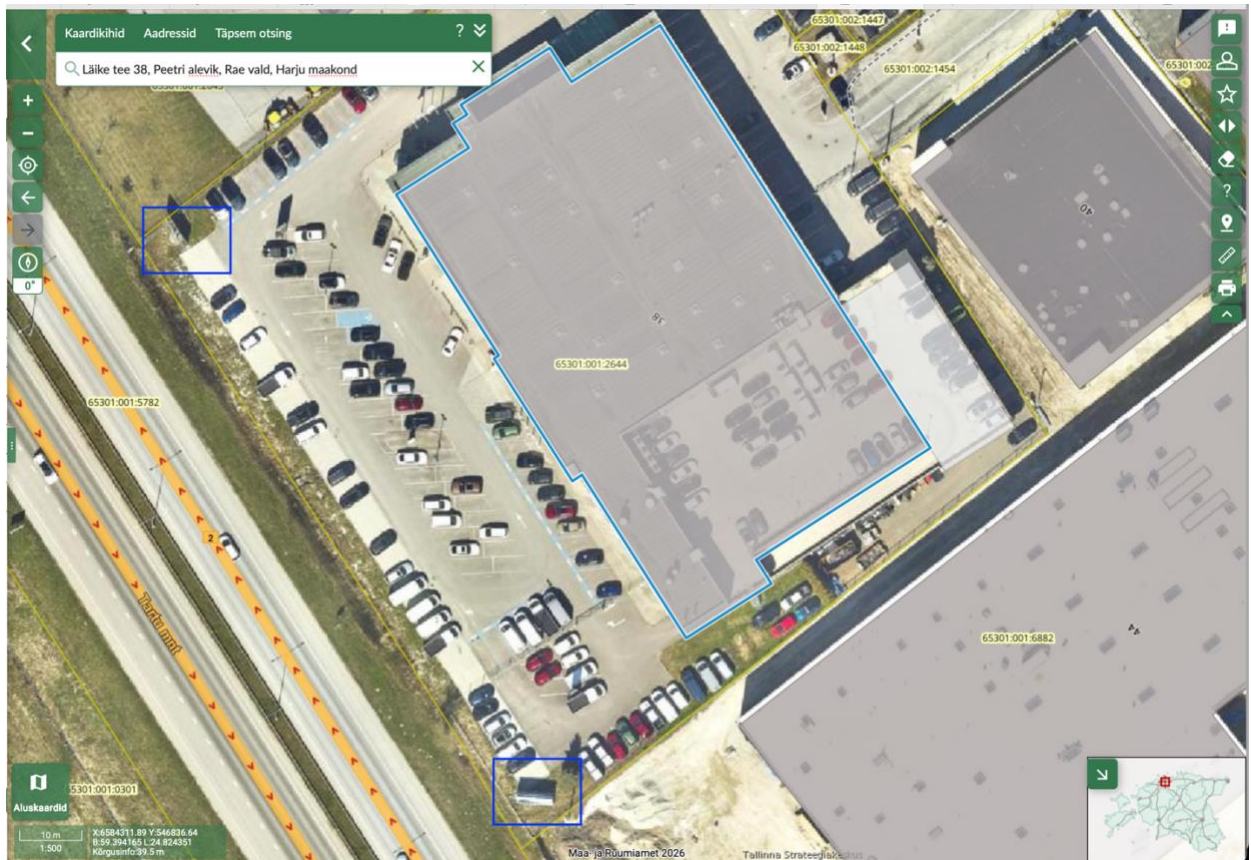
Muu informatsioon (Teabevahendi sisukirjeldus, mõõtmed jms)
Billboard reklaamtahvel 6x3m Reklaamtreiler 2x4m Sisu: Toodete, teenuste ja brändide reklaam.

Taotleja: Inchcape Motors Estonia OÜ 17.06.2026 a.
(nimi, allkiri)

Märkused:

Loa saamiseks tuleb taotlusele lisada teabevahendi värviline kujundus ja teabevahendi asukohaskeem.
Nõusoleku taotluse menetlemisel eeldatakse, et taotlejal on olemas teekaitsevööndi maaomaniku nõusolek.
Paigaldamiseks peab loa taotlejal olema maaomaniku luba.

TRANSPORDIAMET



TRANSPORDIAMET

